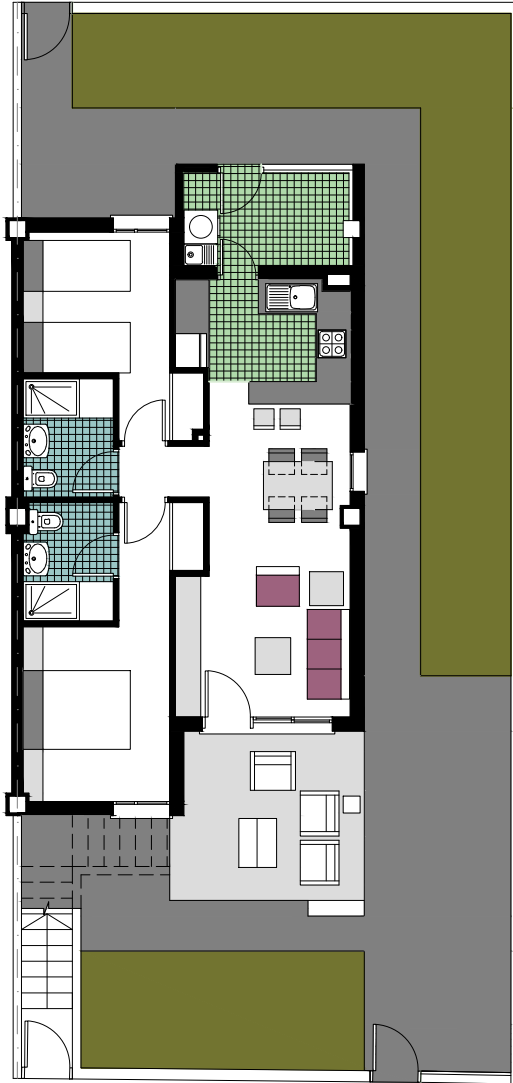
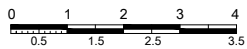


7.12



PLANTA BAJA



Residencial
Jarda
Mil Palmeras - Pilar de la Soledad


VICTORIA PLAYA
Grupo Inmobiliario

TIPO A1 (Nº 7.12)

SUPERFICIE CONSTRUIDA

VIVIENDA TIPO	57.67
TERRAZA CUBIERTA	9.98
LAVADERO	5.90
TOTAL SUP.CONSTRUIDA	73.55
SUP.PARCELA	171.17

