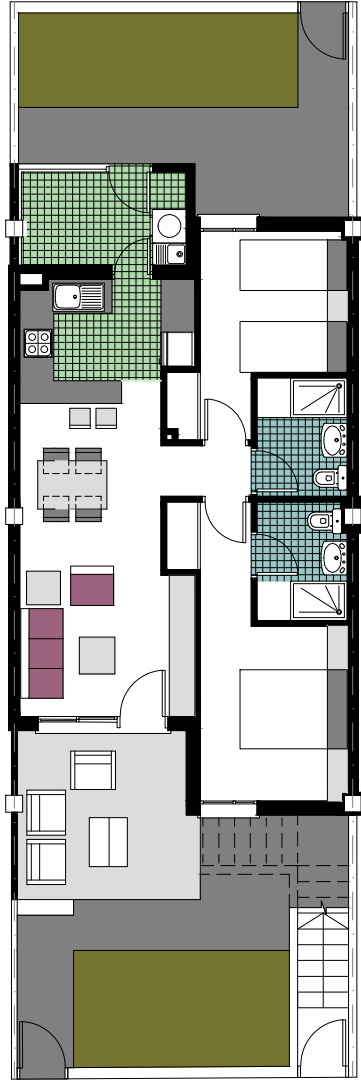
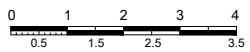


7.5



PLANTA BAJA



Residencial  
Jarda  
*Mil Palmeras - Pilar de la Soledad*



TIPO B1 (Nº 7.5)

SUPERFICIE CONSTRUIDA

VIVIENDA TIPO	56.43
TERRAZA CUBIERTA	9.38
LAVADERO	5.62
TOTAL SUP.CONSTRUIDA	71.43
SUP.PARCELA	114.54

