

Villas El Verger Victoria III

PARCELA R-1.1, U.E.4, ZONA RESIDENCIAL EL VERGER



VIVIENDA. Nº 11

SUPERFICIES APROXIMADAS

VIVIENDA TIPO 86.28
TERRZA CUBIERTA 7.78
LAVADERO 4.34

TOTAL SUP.CONSTRUIDA 98.40

TERRAZA DESCUBIERTA 25.88
SOLARIUM 101.34

SUP. PARCELA APROX. 367.99

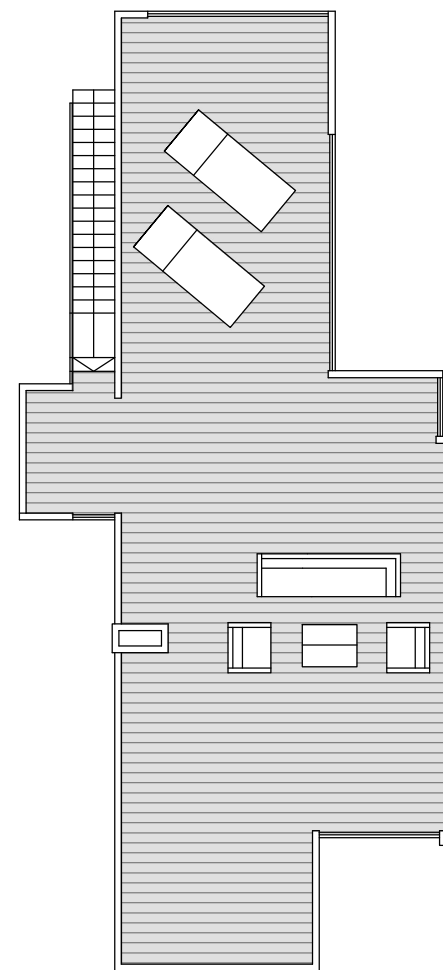
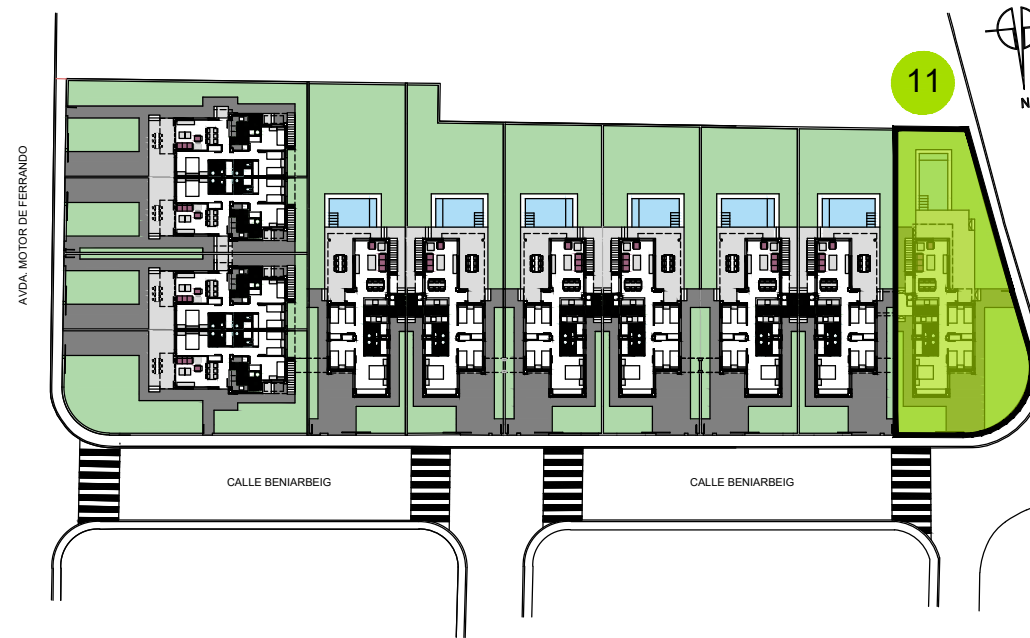
*** Piscina opcional. No incluida en el precio.***


VICTORIA PLAYA
Grupo Inmobiliario

11



PLANTA BAJA



SOLARIUM

0.5 1.5 2.5 3.5