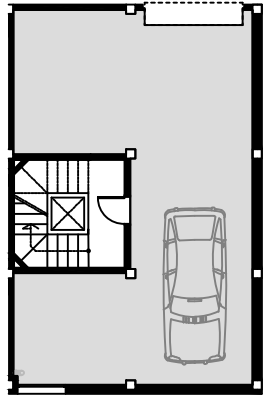
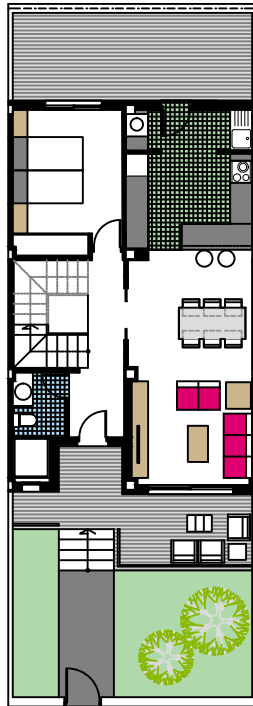


Nº.27

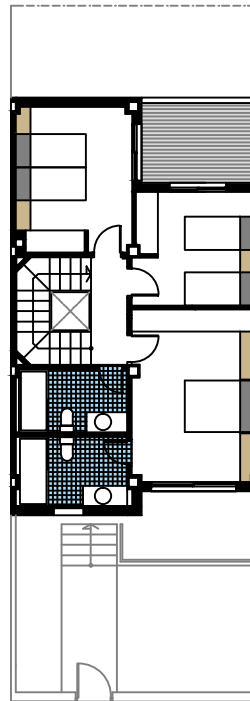
Calle Federico Martínez Pastor



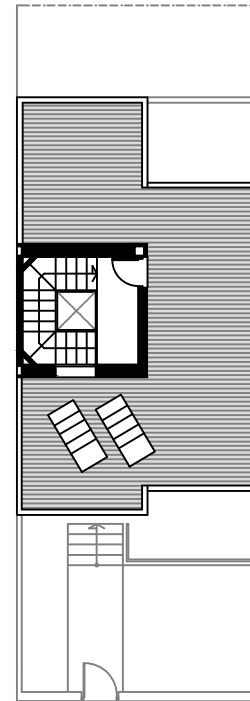
Pl. Sotano



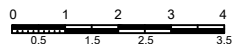
Pl. Baja



Pl. Alta



Solarium



Calles. Río Miño, Federico Martínez Pastor y Vicente Buigues Vives.
SAN PEDRO DEL PINATAR.MURCIA



DUPLEX Nº.27

SUPERFICIE APROXIMADAS m2

SOTANO	70.83
PLANTA BAJA	64.45
PLANTA PRIMERA	64.41
PLANTA CUBIERTA	5.45

SUPERFICIE CONSTRUIDA
(Incl. Sotano)..... 205.14
+Solarium Aprox..... 47.00

Sup. Parcela Aprox..... 122,33

